



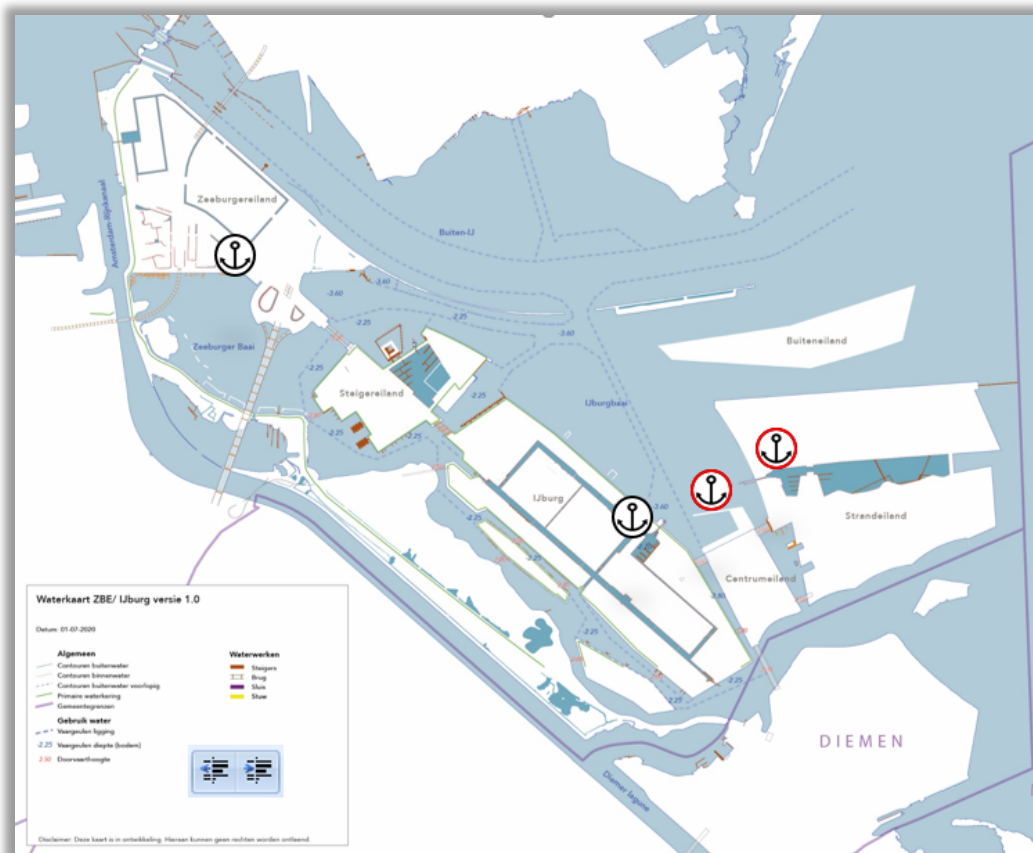
Dynamisch verkeersmodel voor het water

Aan Adam Pel, Winnie Daamen,
Onderwerp **Dynamische verkeersmodel voor het recreatief gebruik van het water bij IJburg**
Van Beleidsadviseur Water | John Roozendaal | j.roozendaal@amsterdam.nl | 0610814775
Update: Onderzoeker Mobiliteit | Kobus Zantema | k.zantema@amsterdam.nl | 0638682560

Datum 20 juli 2021
Update 23 februari 2022

Inleiding

Bij de gebiedsontwikkeling IJburg wordt veel ruimte geboden aan watersport en waterrecreatieve functies. Zo is er voor de 1^{ste} fase van IJburg ruimte geboden aan circa 1.300 pleziervaartuigen, zijn er twee jachthavens en is er ruimte geboden voor een zeilschool, een surfclub, suppers, roeiers en kano's. Voor de verdere ontwikkeling van IJburg 2^{de} fase (Centrumeiland, Strandeiland en Buiteneiland) wordt het recreatief gebruik verder uitgebreid.



Vraagstuk

Het binnenwater van het nieuwe Strandeiland gaat ruimte bieden aan ongeveer 600-700 vaartuigen, daarnaast komt er een haven bij het Centru-meiland wat eveneens ruimte kan bieden aan een groot aantal vaartuigen. Al deze nieuwe nautische functies komen uit op de IJburgbaai (het water in het midden van IJburg dat door eilanden is omsloten). De vraag is of al deze vaartuigen en recreatief gebruik van het water wel past in de IJburgbaai. Wat gebeurt er op een mooie zaterdag tijdens een warme zomer? Wat zijn dan de vaarbewegingen, ontstaan er conflicten of knelpunten?

Verkeersmodel

Voor de programmering van nieuwe havens en vaargeulen en voor inzicht in het recreatief model zijn we opzoek naar een dynamisch verkeersmodel voor het water. Een dergelijk verkeersmodel zou onderscheid moeten maken tussen de verschillende vaartuigen en gebruikers op het water en de specifieke vaarbewegingen en vaardoelen. Ter illustratie: een opensloep heeft totaal andere vaardoelen, vaarbewegingen en vaartijden als een zeiljacht (bij wind, openwater, langere tochten, e.d.).

Een dergelijk verkeersmodel is een hulpmiddel voor de ordening van het water en waterrecreatieve functies maar kan ook een geschikt hulpmiddel vormen voor andere gebiedsontwikkelingen, zoals Havenstad, gebruik van het IJ, e.d.

Stage/afstudeeropdracht?

Wellicht is kan dit onderwerp ook een mooie afstudeeropdracht zijn voor een student van een verkeersopleiding.

Dit is natuurlijk een zeer bondige omschrijving van de aanleiding en de behoefte voor een verkeersmodel voor het water. Vanzelfsprekend kan ik altijd een nadere toelichting geven op dit boeiende vraagstuk.

Er is al een conceptueel model opgesteld binnen het project TIL5050. Hierin is ook een stakeholder analyse uitgevoerd en een voorzet voor mogelijke scenario's gedaan. De belangrijkste vraag voor dit afstuderen is het bouwen van een simulatiemodel om de interactie van de verschillende stromen op de IJburgbaai te bouwen, en enkele scenario's door te rekenen.

Met vriendelijke groet,

John Roozendaal
Beleidsadviseur Water, ruimte en duurzaamheid

En Kobus Zantema
Onderzoeker Mobiliteit