

Filevault drive encryptie

For use by: Employees
Version: 1.1
Date: 30-01-2019
Owner: ICT

(this page was intentionally left blank)

Encryptie proces Filevault

Voordat u begint

Voordat u begint

Deze handleiding is voor TU Delft beheerde computers (laptops en desktops) die draaien op MacOS.

De TU Delft hecht belang aan een veilige omgang met digitale informatie door haar medewerkers en studenten. De informatie die wordt gebruikt binnen de TU Delft is essentieel voor het onderzoek en onderwijs.

Om de belangen van de TU Delft medewerkers en studenten te beschermen voor nu en in de toekomst, vinden wij het belangrijk dat (gevoelige) data veilig wordt opgeslagen.

Een manier om dit zowel effectief als gebruiksvriendelijk te realiseren is om gebruik te maken van encryptie. De komende tijd zal encryptie daarom gefaseerd worden uitgerold op de door de TU Delft beheerde computers.

Dit document biedt informatie over encryptie voor computers met MacOS (Filevault). Heb je na het lezen van dit document nog vragen? Check security.tudelft.nl voor meer informatie of neem contact op met de Servicedesk.

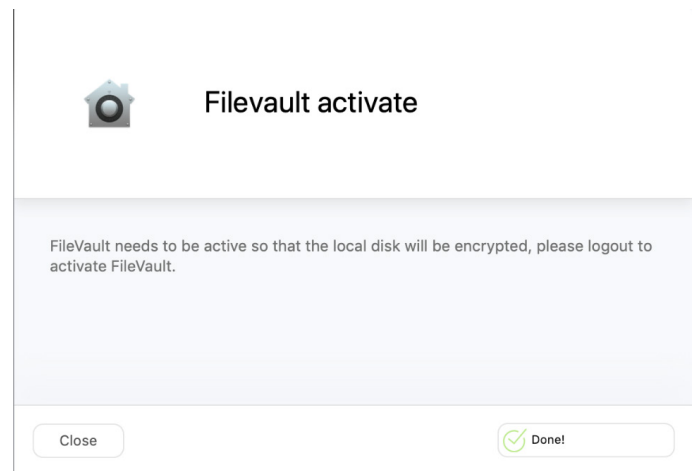
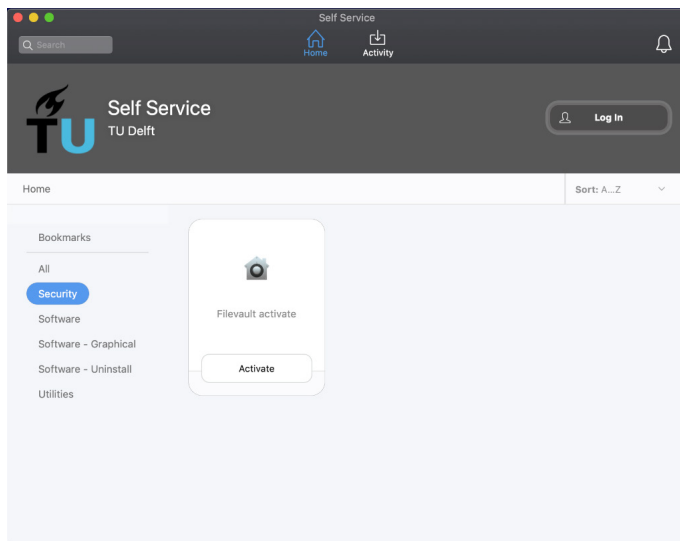
Welke gevolgen heeft de encryptie software voor mij en mijn computer?

Tijdens het encryptie proces kan je je computer gewoon gebruiken en je reguliere werkzaamheden uitvoeren. Het kan zijn dat je computer tijdens het encryptie proces iets trager is dan normaal. Wanneer de encryptie voltooid is, verandert er niets aan de gebruikerservaring. Je kan gewoon inloggen met je NetID en wachtwoord.

Hoe werkt het

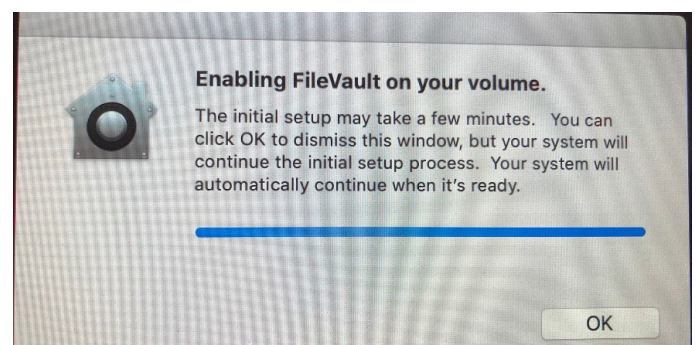
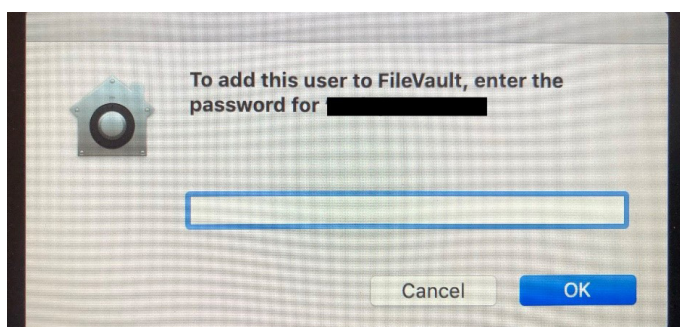
1) Je ontvangt een pop-up bericht op je scherm met het verzoek om het encryptie proces te starten. Je kan dit maximaal 10 dagen uitstellen. Daarna start het encryptie proces automatisch.

2) Je wordt gevraagd om uit te loggen. Dat is nodig om Filevault te activeren.

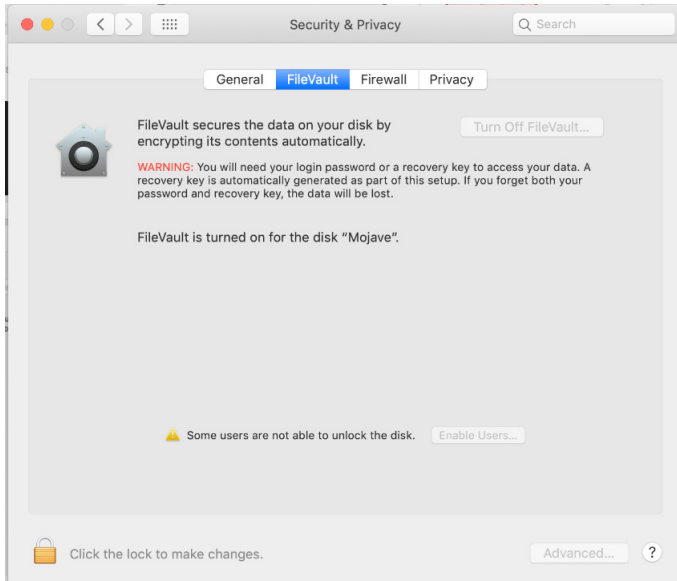


3) Je wordt gevraagd om in te loggen.

4) Tijdens het encryptie proces kan je je computer gewoon gebruiken en je reguliere werkzaamheden uitvoeren. De duur van het encryptie proces verschilt. Dit kan 15 minuten duren, maar ook enkele dagen, afhankelijk van jouw computer.



5) Wanneer het encryptie proces voltooid is, verandert er niets aan de gebruikerservaring. Er is geen verdere actie nodig vanuit de gebruiker. Je kan gewoon inloggen met je NetID en wachtwoord.



Kan ik mijn computer afsluiten tijdens de installatie van de encryptie software?

Ja. De installatie zal hervat worden wanneer je je computer weer opstart.

Moet mijn computer aangesloten zijn aan een batterij oplader tijdens de installatie van de encryptie software?

Ja. Wanneer de aansluiting tussen de computer en oplader onderbroken wordt, stopt de installatie. De installatie gaat weer verder wanneer de oplader wordt aangesloten op de computer.

Ik heb mijn computer reeds handmatig encrypted met Firevault. Wat kan ik nu het beste doen?

Als jouw computer aan de beurt is, zal je een pop-up bericht ontvangen met het verzoek jouw lokale herstelsleutel te synchroniseren met de server sleutel. Hiervoor word je gevraagd jouw NetID en wachtwoord in te voeren. Na synchronisatie is jouw herstelsleutel opgeslagen op de beveiligde server van de TU Delft. Wanneer je je herstelsleutel nodig hebt, neem dan contact op met de Servicedesk.