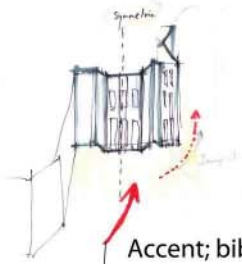




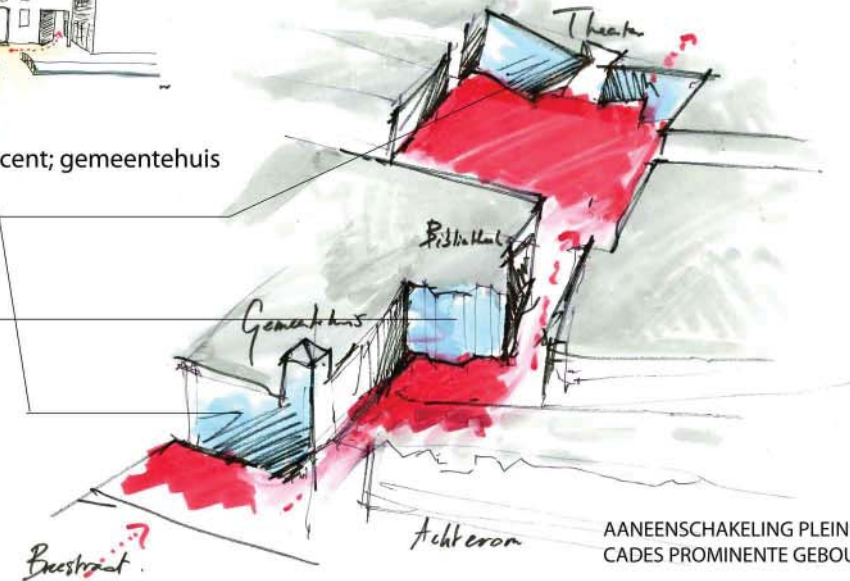
Accent; theater



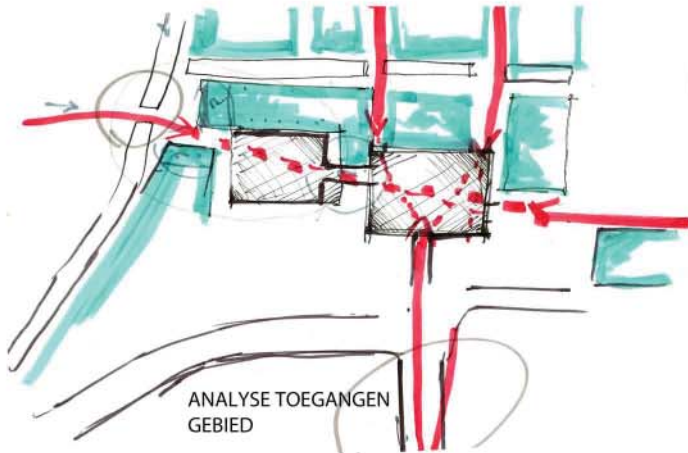
Accent; bibliotheek



Accent; gemeentehuis



AANEENSCHAKELING PLEINEN + FACADES PROMINENTE GEBOUWEN



ANALYSE TOEGANGEN GEBIED

Transformatie: Het creëren van een aaneenschakeling van accenten in het straatbeeld

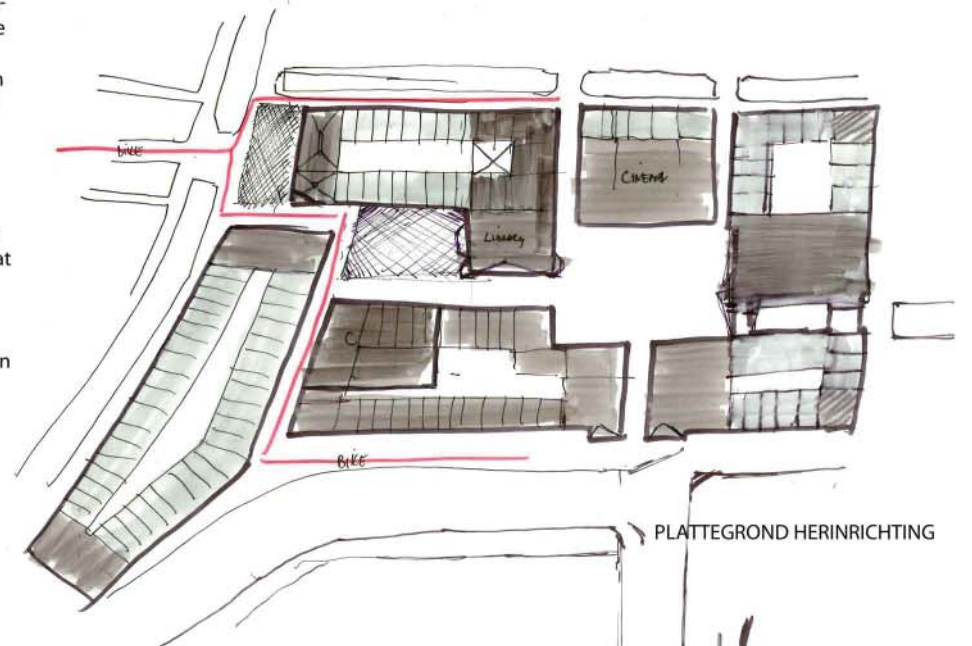
Na een bezoek aan het Zuidpoortgebied zijn we in groepen gaan kijken naar de verbeterpunten binnen het Zuidpoortgebied. Voor mijn groep was een belangrijk punt dat we het Zuidpoortgebied meer naar het oude centrum wilden trekken door belangrijke voorzieningen een prominente plek te geven en door deze voorzieningen meer zichtbaar te maken (het theater en de bibliotheek zijn op dit moment minder opvallend dan de H&M).

Door deze plekken te laten opvallen en hier focuspunten van te maken, ontstaat een herkenbaar stadsbeeld dat doet denken aan een centrum.

Na het discussieren, onderzoeken en schetsen met onze groep heeft iedereen zijn ontwerp gepresenteerd.



ANALYSE FACADERANDEN GEBIED



PLATTEGROND HERINRICHTING