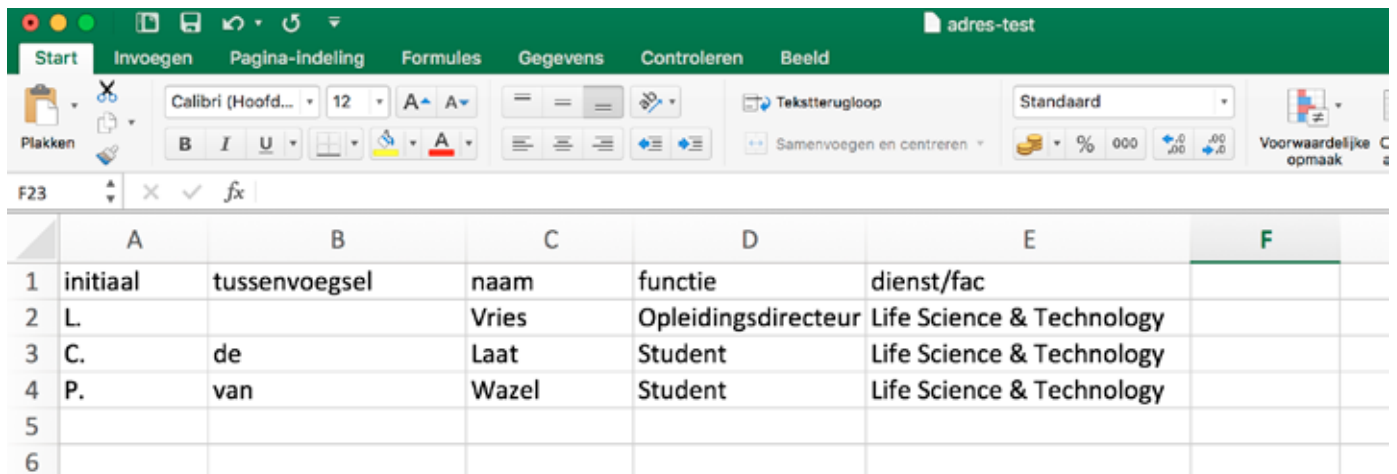


Handleiding badges genereren vanuit Indesign

Het maken van badges begint met een excelbestand.



The screenshot shows the Microsoft Excel interface with a file named 'adres-test'. The 'Start' tab is active. The table below is the data entered in the spreadsheet.

	A	B	C	D	E	F
1	initiaal	tussenvoegsel	naam	functie	dienst/fac	
2	L.		Vries	Opleidingsdirecteur	Life Science & Technology	
3	C.	de	Laat	Student	Life Science & Technology	
4	P.	van	Wazel	Student	Life Science & Technology	
5						
6						

In bovenstaand voorbeeld ben ik uitgegaan van 5 velden:

- initiaal
- tussenvoegsel
- naam
- functie
- dienst/fac

Dit kunnen er meer of minder zijn, afhankelijk van hetgeen je uiteindelijk op je badge wil hebben.

Belangrijk! Sla het bestand op als .txt bestand.

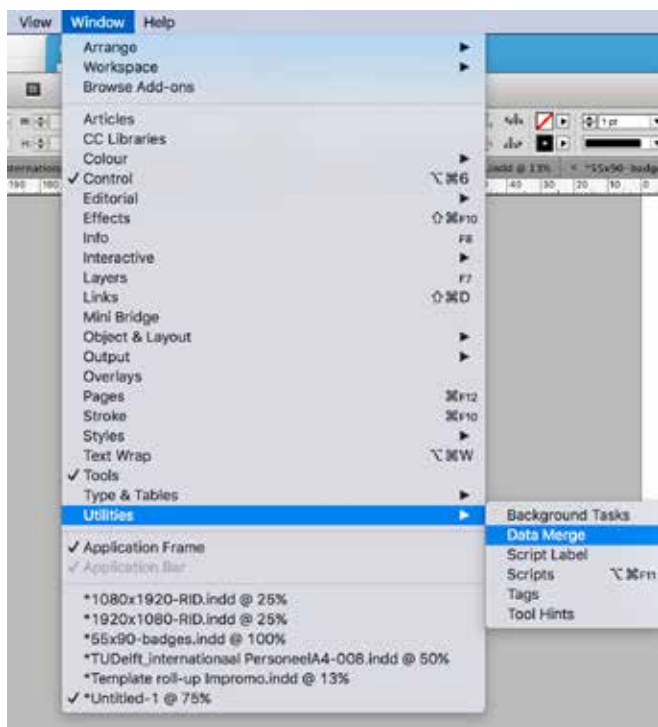


Vervolgens maak je een nieuw Indesignbestand aan op A4-formaat.

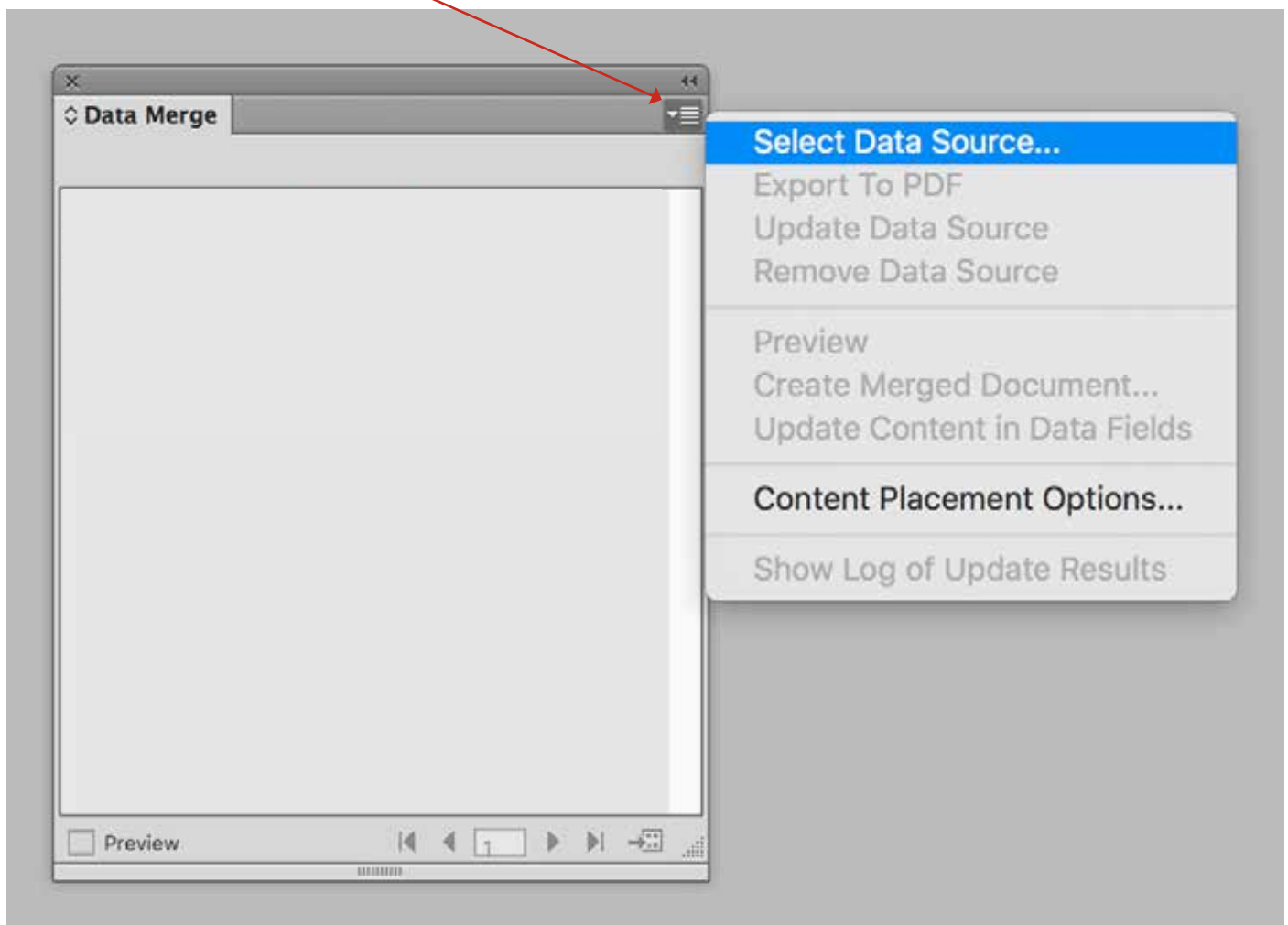


Maak de badge op het formaat dat je nodig hebt. Deze badge is 90 mm breed en 54 mm hoog.

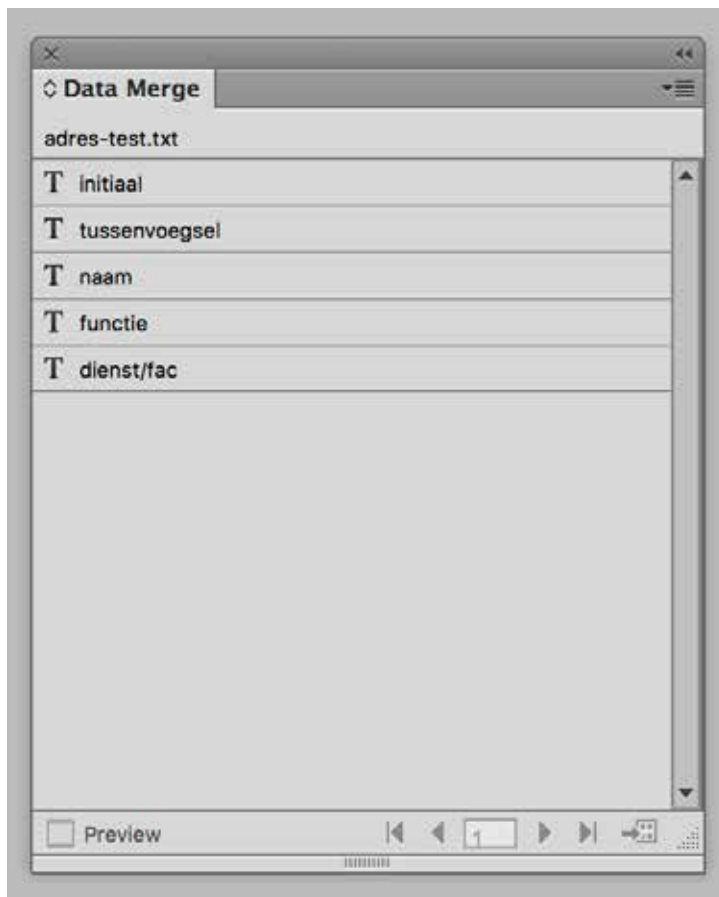
Als de badge klaar is, ga je het Excelbestand aan het Indesignbestand koppelen via **Data Merge** in Indesign. (Window > Utilities > Data Merge)



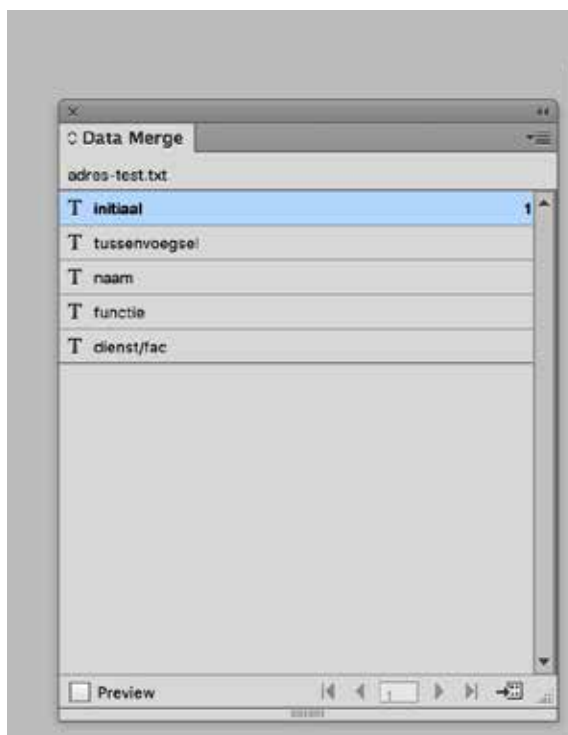
Vervolgens klik je op de streepjes in het Data Merge schermpje en klik je op '**Select Data Source**'



Het Data Merge schermpje ziet er nu uit zoals hieronder (met de vijf velden uit mijn excelbestand)



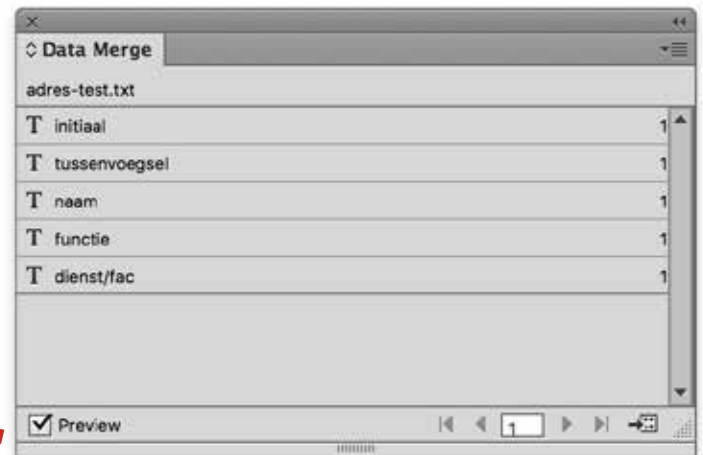
Selecteer nu het woord 'initiaal' in de badge en klik vervolgens op het woord 'initiaal' in het Data Merge schermpje. Je ziet dat er haakjes om het woord initiaal komen te staan. Doe nu hetzelfde met het woord 'tussen', 'naam', 'functie' en 'dienst/fac'



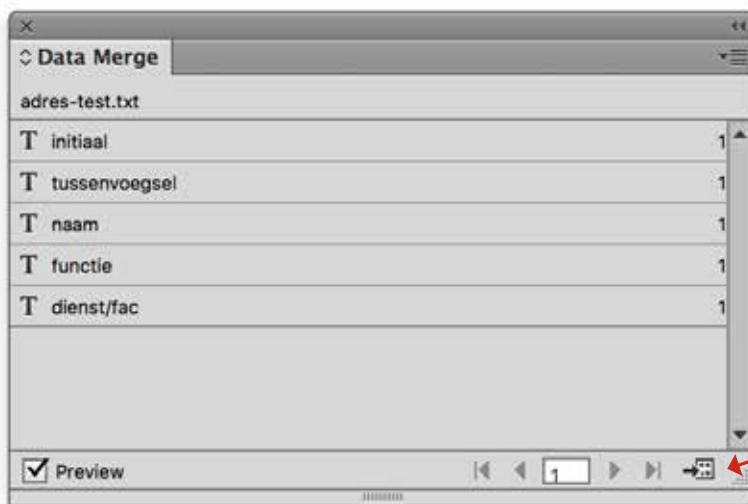
Zoals in het voorbeeld staan nu overal haakjes omheen.

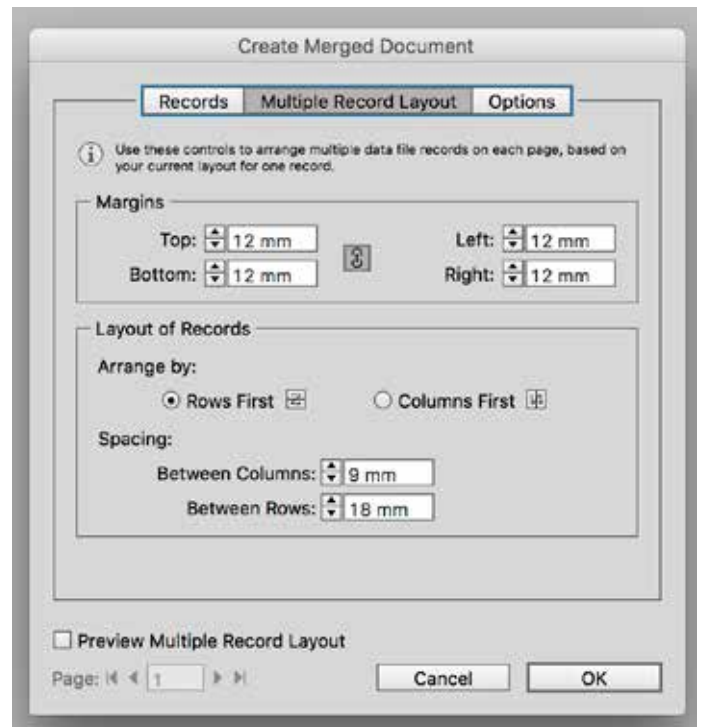
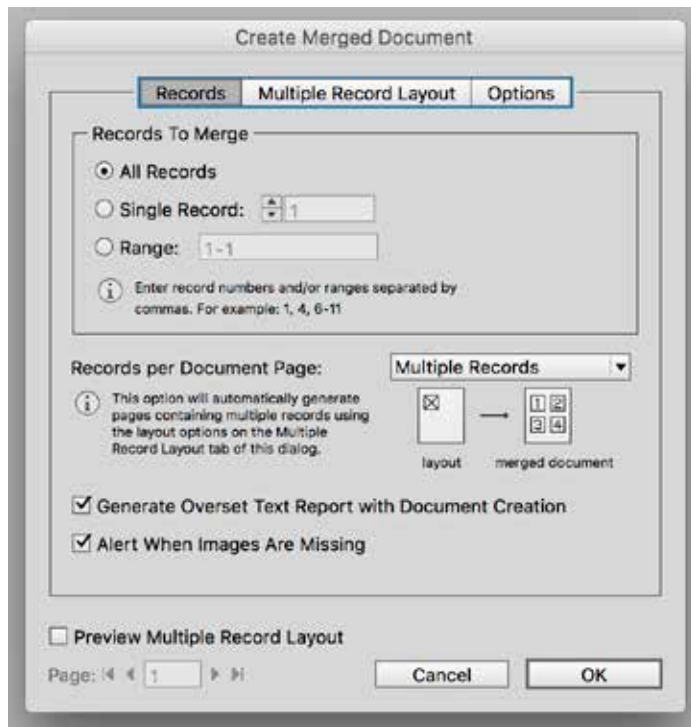


Klik nu op 'preview' linksonder. Als het er goed uitziet kun je verder gaan.



Klik nu op het icoontje rechtsonder 'Create Merged Document'





Neem bovenstaande instellingen over bij het tabblad 'Records'. Bij het tabblad 'Multiple Record Layout' kun je nog een beetje spelen met marges en ruimte tussen de badges. Gewoon even uitproberen.

Klik vervolgens op OK. Er wordt een nieuw adressenbestand gemaakt dat je kunt opslaan of exporteren als pdf.