



provincie
Zuid-Holland

Ruimtelijk voorstel Provincie Zuid-Holland

Eric Terlien

21 november 2023



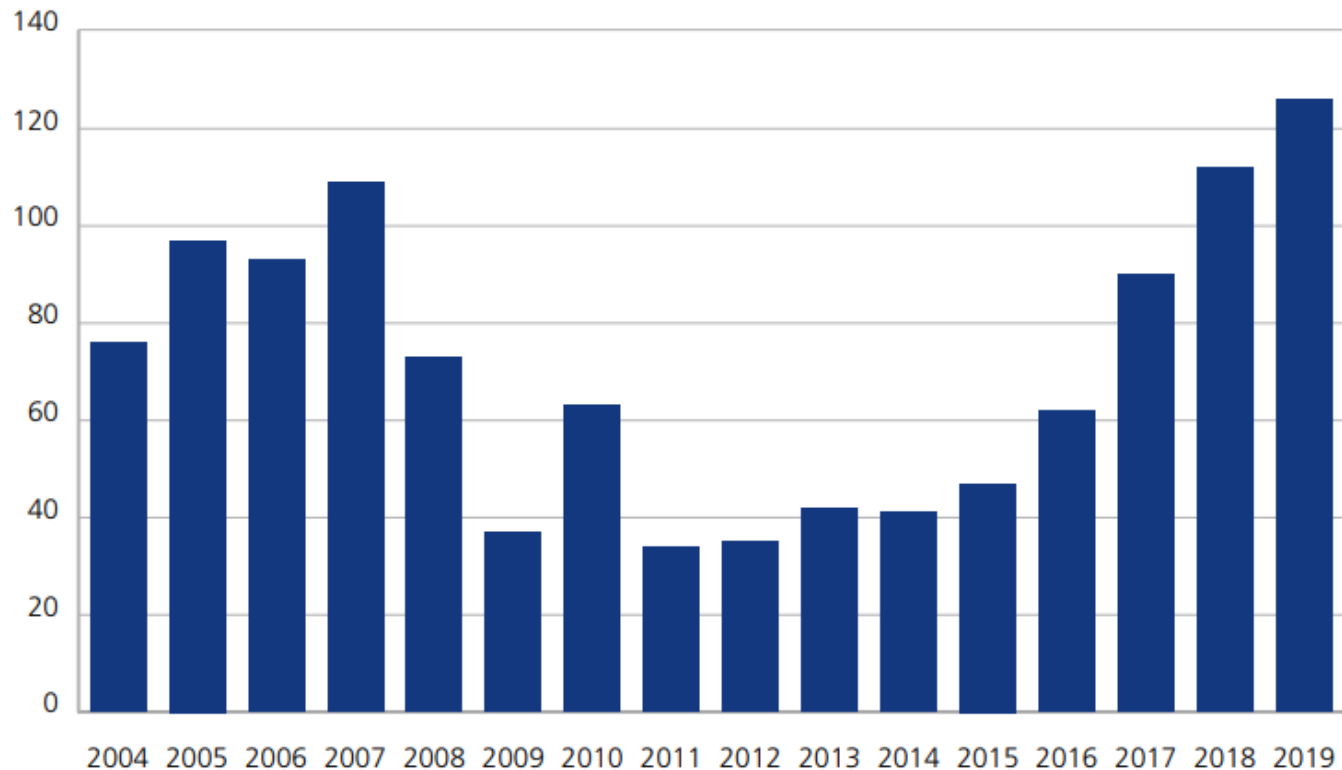
Wat ga ik vertellen?

- Waarom een ruimtelijk voorstel?
- Ruimtevragers en ruimtelijke keuzes
- Integrale samenwerking en ontwerp

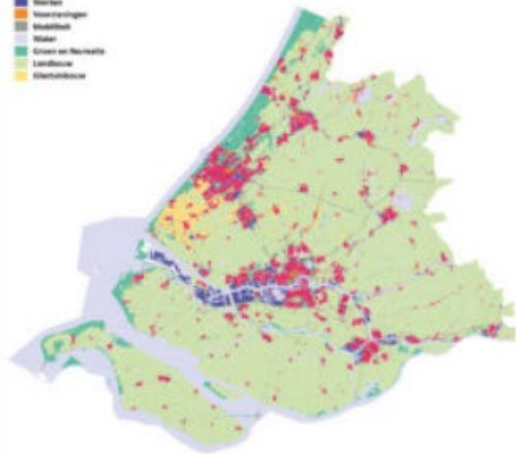
Business as usual...

- Bedrijventerreinenstrategie Zuid-Holland
- Verstedelijkingsstrategie Zuid-Holland
- Regionale woningbouwprogramma's
- Bos- en bomenstrategie
- Regionale energiestrategieën
- Programma Zuid-Hollandse Infrastructuur
- Ruimtelijke ordening doen we al sinds 1840...

FIGUUR - Historische uitgifte bedrijventerrein provincie Zuid-Holland (in hectare)



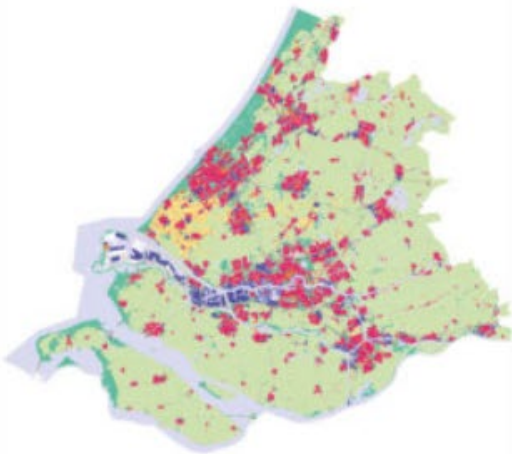
1970



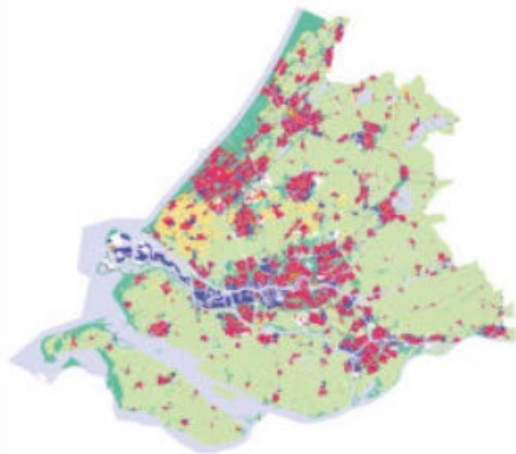
1980



1990



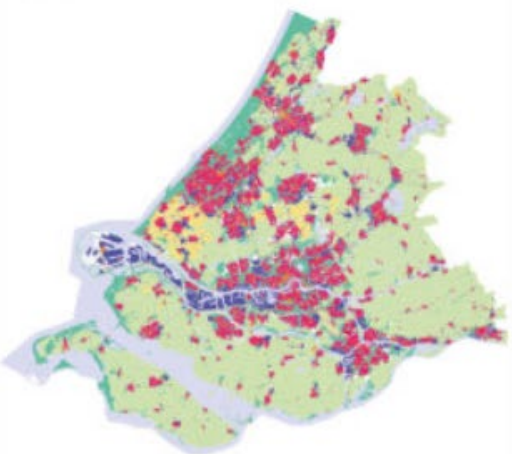
2000



2010



2020

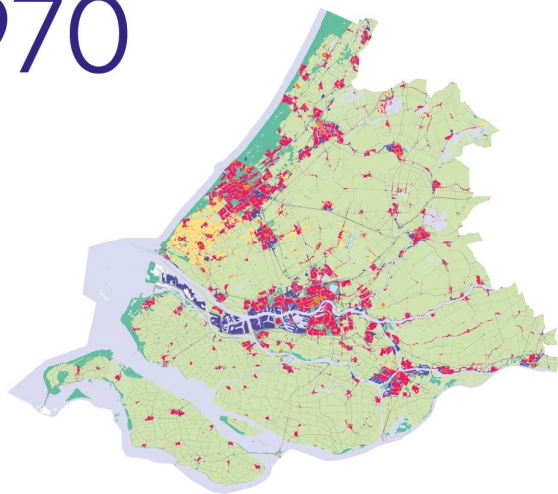


p

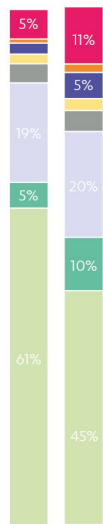
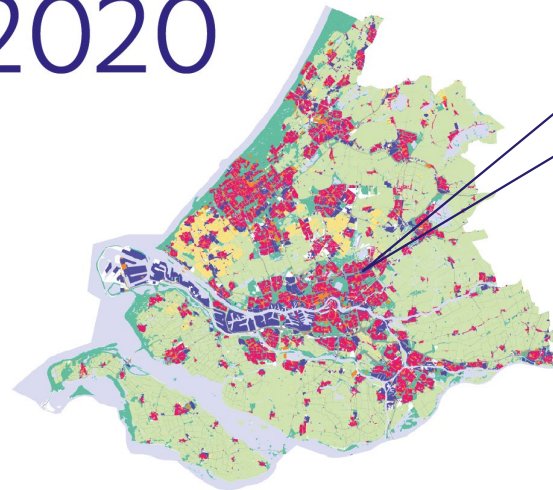
Verdeling grondgebruik binnen de provincie

■ wonen
 ■ werken
 ■ voorzieningen
 ■ mobiliteit
 ■ groen en recreatie
 ■ kassen
 ■ agricultuur
 ■ water
 bouwterrein, overige

1970



2020



Oppervlakte voor woon- en werkmilieus is 2x groter geworden, maar het aantal inwoners en banen is 'slechts' met 33% toegenomen

Huishoudensgrootte is gedaald van ongeveer 3,1 naar 2,2 personen

Miljoen woningen 0,91

Miljoen inwoners 2,79

Miljoen inwoners 3,71

Miljoen woningen 1,69

Miljoen FTE (arbeidsvolume) 1,01

Miljoen FTE (arbeidsvolume) 1,34

Verhouding aantal banen per oppervlakte stedelijk gebied is met 35% gedaald.

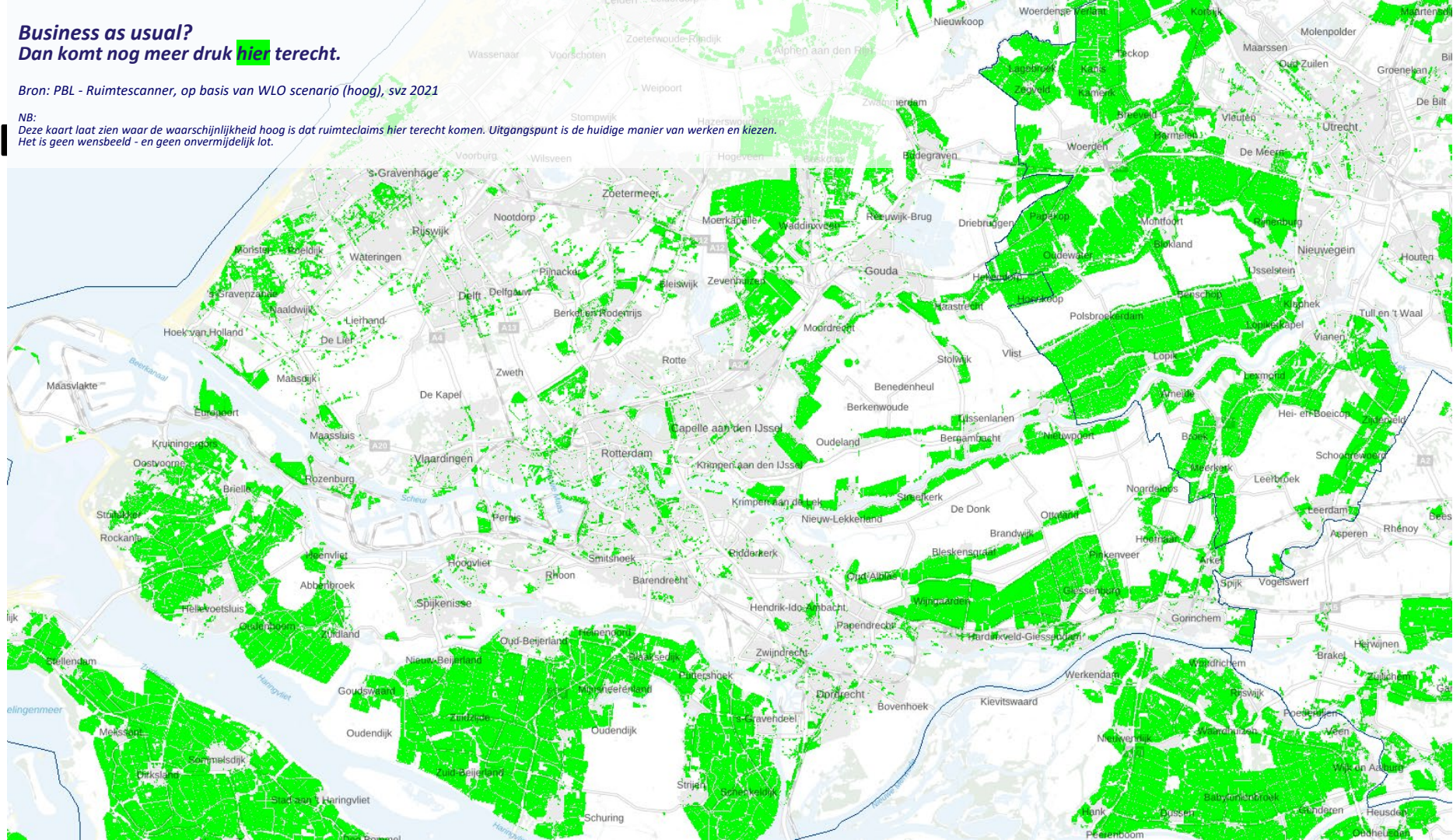
Wonen en **werken** zijn sterk geëxtensiveerd

Landbouw is sterk geïntensiveerd

Business as usual? Dan komt nog meer druk hier terecht.

Bron: PBL - Ruimtescanner, op basis van WLO scenario (hoog), svz 2021

NB:
Deze kaart laat zien waar de waarschijnlijkheid hoog is dat ruimteclaims hier terecht komen. Uitgangspunt is de huidige manier van werken en kiezen. Het is geen wensbeeld - en geen onvermijdelijk lot.



Maar, we lopen vast...

Vragen om (veel) meer ruimte

- Extensivering van de landbouw
- Watersysteem (buffers)
- Biodiversiteit & natuur
- Energie-infra (pMIEK)
- Ombouw naar circulaire economie
- Woningbouw
- Bedrijventerreinen

(Ruimtelijke) beperkingen

- Stikstof
- Kaderrichtlijn Water (KRW, 2027)
- Emissiereductie CO2 (49%, 55% in 2030)
- Bodemsysteem
- Watersysteem
- Netcapaciteit
- Drinkwater
- Tekort aan investeringsvermogen bij overheden

Wat wordt ons o.a. gevraagd in Startpakket?

- Buffers om Natura-2000
- Grondwater -20cm tot -40cm
- 5-10% van de diepe polders t.b.v. waterberging (piekbuien)
- Voldoende zoetwater vasthouden voor veenweide
- 10% groenblauwe dooradering
- Voldoen aan vraag bedrijventerreinen
- Ruimte voor circulaire economie en nieuwe logistieke stromen / knopen
- Energie – en grondstoftransitie
- 225.000 woningen in 8 jaar (dan duurt 2050 nog eens 20 jaar)
- Huisvesting migranten (asiel en arbeidsmigranten)

Waarom een ruimtelijk voorstel?

- Zuid-Holland is kwetsbaar voor de gevolgen van klimaatverandering en bodemdaling;
- We lopen tegen grenzen aan op het gebied (bijvoorbeeld water en natuur);
- Grote én nieuwe ruimtevragers in een beperkte ruimte;
- Kentering van de intensivering van de land- en tuinbouw.



Meer dan de technocratische vraag 'past het?'

Opgaven vragen om expliciete keuzes vanuit wat we als samenleving van waarde vinden.

Welke ruimtevragers willen we wel accommoderen – en welke niet?



Eerste contour sturende principes

1. Een toekomstbestendige leefomgeving is onze topprioriteit
2. We accepteren dat niet voor alles ruimte is in Zuid-Holland
3. We sturen op kwaliteit en maximale maatschappelijke toegevoegde waarde
4. We houden rekening met de maatschappelijke kosten en baten op de korte en lange termijn

Door PS op 10 mei vastgesteld als 'richtinggevend vertrekpunt'

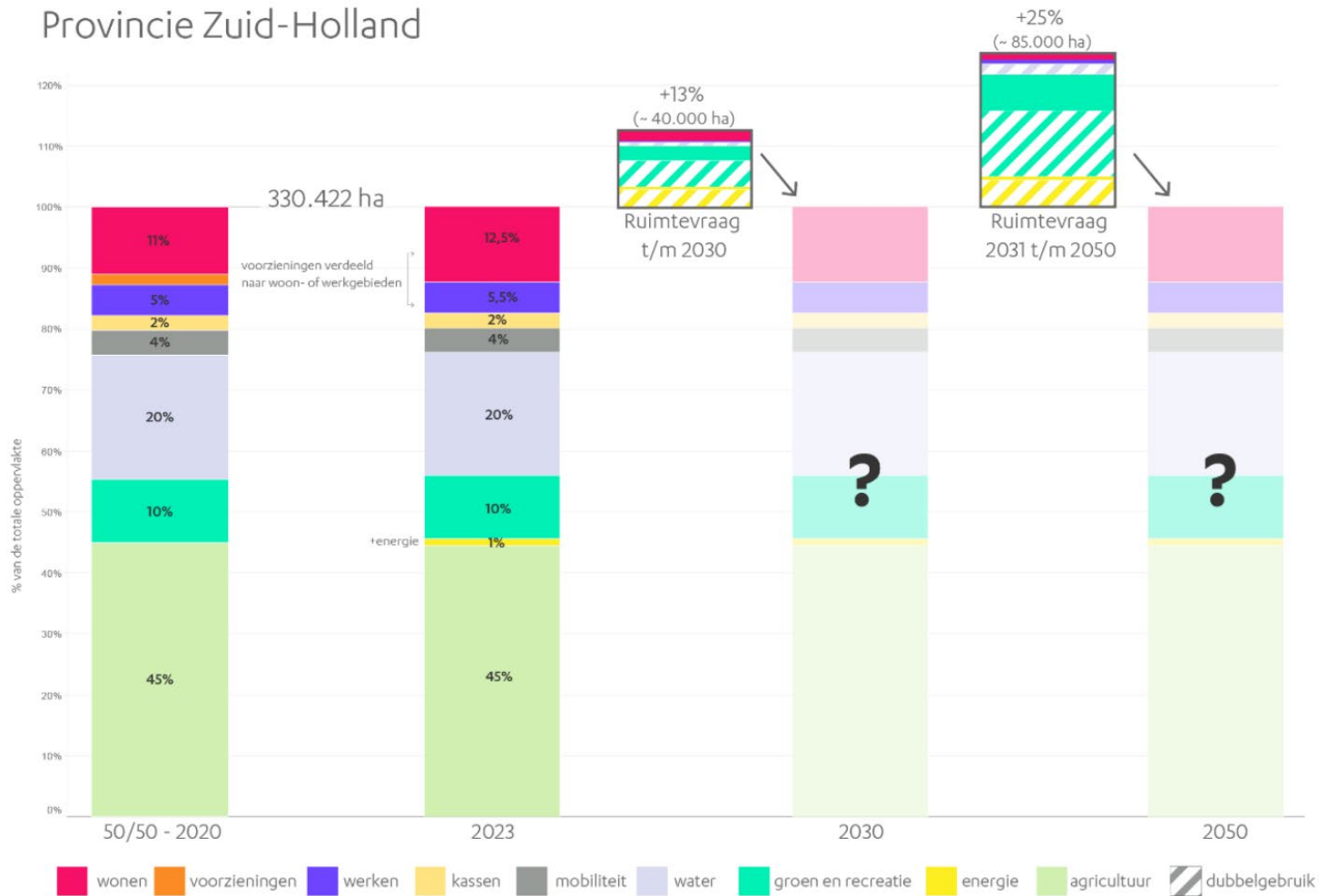


ER IS GEEN
RUIMTE VOOR
ALLE
POZZELSTUKJES!

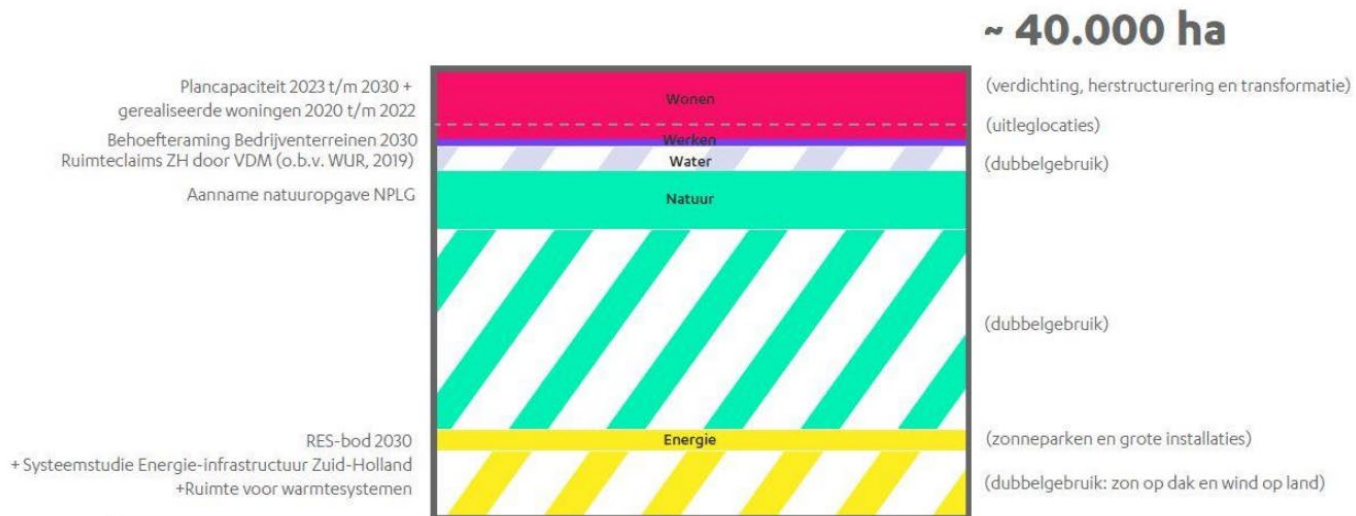


Eerste aannames voor ruimtevragers

Provincie Zuid-Holland



Extra ruimtevragers tot 2030



Extra ruimtevragers tot 2050



Kern van ruimtelijk voorstel (1/2)

- We sturen op **brede welvaart**, inclusief welzijn en welbevinden en daarin gaan we voor de ruimtelijke keuzes **meer prioriteren op gezondheid, kwaliteit en veiligheid** van de leefomgeving.
- Dit betekent dat we **water en bodem nog meer sturend** hanteren als randvoorwaarde voor een veilige, toekomstbestendige ontwikkeling van Zuid-Holland.
- En dit betekent dat we een **toekomstbestendige economie** nastreven met een betere leefomgevingskwaliteit en gezondheid. We geven **voorrang aan een duurzame, digitale en inclusieve economie**, met borging van maatschappelijke meerwaarde. Een duurzame economie richt zich op circulariteit, energietransitie, natuurinclusiviteit.
- Dit betekent bovendien dat we **ruimte beter gaan beschermen** om onze ambities, wettelijke verplichtingen en doelen te realiseren.



Kern van ruimtelijk voorstel

Daarom:

- Stellen we een **ondergrens aan (open) landschap** dat beschikbaar blijft voor de transities die nodig zijn voor een toekomstbestendige landbouw, energie, water-, groen- recreatie- en natuuropgaven.
- Dragen we zorg voor **voedselzekerheid** en het beschikbaar blijven van maatschappelijke, culturele, sportieve en nutsvoorzieningen voor onze inwoners.
- Gebruiken we onze **schaarse ruimte en infrastructuur effectiever en efficiënter**. We blijven inzetten op de volgende elementen van onze integrale verstedelijkingsstrategie: beter benutten, verdichting en functiemenging combineren met goede bereikbaarheid en meer aandacht voor gezonde en klimaatadaptieve verstedelijking.
- Om dit mogelijk te maken **moeten zowel wonen als werken zich ontwikkelen binnen de ruimte die daarvoor al is gereserveerd**. We gaan voor kwaliteit en selectieve groei. Dat betekent dat we niet meer vanzelfsprekend ruimtelijk faciliteren op basis van ramingen en prognoses.



In de media

Als het aan de Gedeputeerde Staten van Zuid-Holland ligt, wordt tot 2050 geen extra ruimte vrijgemaakt voor wonen en werken. Dat staat in het nieuwe Ruimtelijk Voorstel, dat nu voorligt aan de Provinciale Staten.

“In de afgelopen decennia heeft de provincie niet zo'n grote koerswijziging ingezet op ruimtelijk gebied.”



Ontwerpkracht is nodig voor o.a.:

- De nationale **waterveiligheid** en de nationale **zoetwaterverdeling** (waterpeil, verzilting);
- Een visie op de nationale en regionale **verdeling van energie-infrastructuur**;
- (Inter)nationale economie en de positie van Zuid-Holland daarbinnen. Waar verdient Nederland straks zijn geld mee? Nederland streeft samen met Europa naar **meer autonomie in een aantal strategische sectoren**. Wat betekenen deze ontwikkelingen voor de Nederlandse economie, welke infrastructurele verbindingen voor personen en goederen horen daarbij?
- **Toekomstbestendige land- en tuinbouw** in (inter)nationaal perspectief voor Zuid-Holland. Daarbij hoort ook een **voedselstrategie**.
- Het **versterken van de brede welvaart** maakt onze provincie toekomstbestendig. Voor de uitvoering van de ruimtelijke keuzes zijn instrumenten benodigd, waaronder financiële middelen, zoals een **verplaatsingsfonds** voor bedrijven en andere voorzieningen. Dit is ook nodig om de **ervaren gezondheid te verbeteren en gezondheidsverschillen te verkleinen**. Dat vraagt om **wederkerige investeringen in wijken, buurten en dorpen voor onder andere: groen, water, energie, gezonde mobiliteit en voorzieningen**.



Kortom

- Grote opgaven in een kleine ruimte
- Koerswijzigingen en transities
- Voorspellen is lastig, die van de toekomst helemaal!
- Er is ontwerp- en verbeeldingskracht nodig met respect voor gevoeligheid



Persoonlijke lessen

- Data, kaartmateriaal en ontwerp ook erg krachtig als **achteruitkijkspiegel** → 50/50 onderzoek was ons anker
- Voorspellingen en daarmee wenselijke ontwikkelrichtingen op **kaart** zijn te gevoelig, andere **vormen van ontwerp daardoor extra kansrijk** (zoals een Klimaatonderlegger)!
- We moeten met elkaar **nieuwe werkwijzen uitproberen** om de complexe ruimtelijke opgaven verder te brengen.

