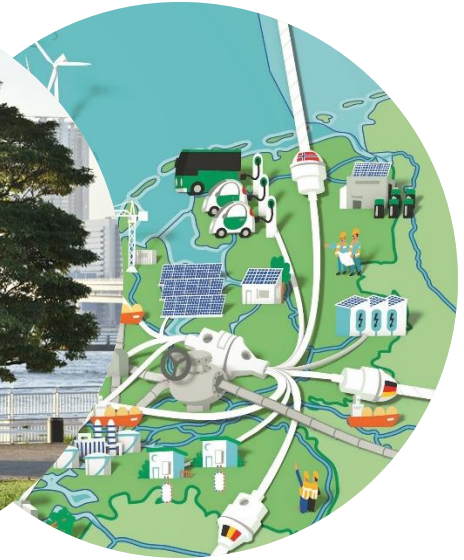


# Paradoxaal sturen: conflict en democratie in duurzame stedelijke regio's

*dr. Tamara Metze*

*5 Juli 2021 Masterclass IenW*



## Participatie voor duurzame stedelijke netwerken: de belofte

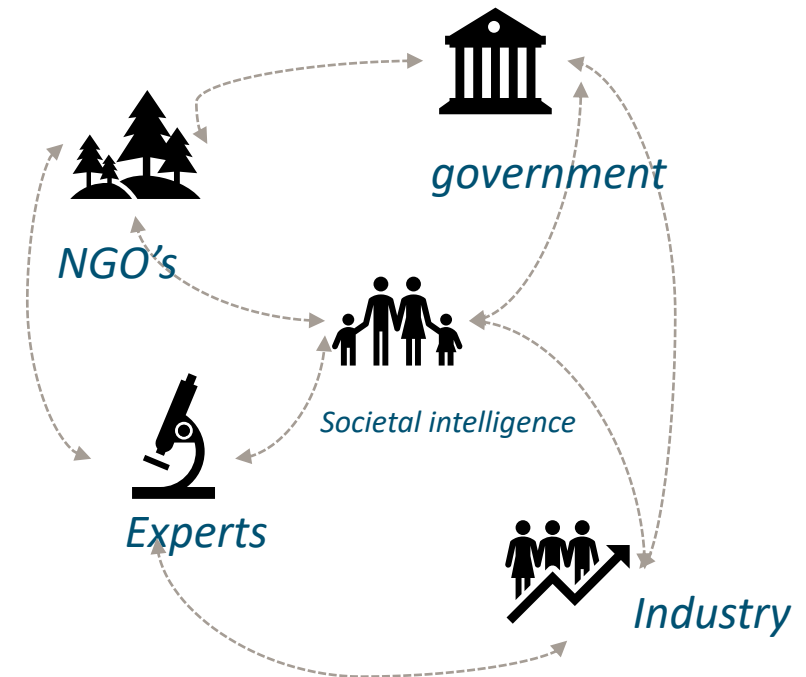


# Voorbij de Beleidsparadox

Top down – rationeel



Pilots; Pluriformiteit; Pragmatisch



# De praktijk: Drie paradoxen

1. De Paradox van de Pilot: veel vernieuwd, maar niks veranderd
2. De Paradox van de Pluriformiteit: veel stemmen gehoord, maar meer uitgesloten
3. De Paradox van het Pragmatisme: veel opgelost, maar meer conflicten



En nu?



# Oplossingsrichtingen

1. Institutioneel werk
2. Grensobjecten voor grenswerkers
3. Productief conflict: Wat is rechtvaardig volgens wie?



# Referenties

Metze, T. (2021) Paradoxaal sturen: conflict en democratie in duurzame stedelijke regio's, VerDusSurf, Den Haag.

Metze, T. A. P. (2020). Een kritisch-pragmatische bestuurskunde: Oxymoron of gelukkig huwelijk? *Bestuurskunde*, 2020(1).

Turnhout, E., Metze, T., Wyborn, C., Klenk, N., & Louder, E. (2020). The politics of co-production: participation, power, and transformation. *Current Opinion in Environmental Sustainability*, 42(2018), 15–21.

<https://doi.org/10.1016/j.cosust.2019.11.009>

Metze, T. (2020). Visualization in environmental policy and planning: a systematic review and research agenda. *Journal of Environmental Policy & Planning*, 0(0), 1–16. <https://doi.org/10.1080/1523908X.2020.1798751>

Metze, T. (2018). Fuel to the fire: Risk governance and framing of shale gas in the Netherlands. *Extractive Industries and Society*, 5(4), 663–672. <https://doi.org/10.1016/j.exis.2018.09.016>

Verhoeven, Imrat; Metze, T. (2018). Angst, woede en wantrouwen over gaswinning: hoe Groningse politici emotioneel schakelen tussen burgers en Den Haag. In *Het hart op de tong. Emoties in de politiek*. Amsterdam University Press.