

Enkele lessen van het 130 jarige verstands-huwelijk tussen Fiets en Trein



Fiets, de ultieme vrijheid (Markt)
Trein, supergeorganiseerd (Overheid)

The Odd Couple
(Werktitel)

Jan Ploeger
TUE Eindhoven




Het belang van kennismanagement voor mijn vakgebied Verkeerskunde

Het rijk als systeemverantwoordelijke



AVG Platooning 1997-1998

Demo '98 Automated Vehicle Guidance



15-19 June
Rijnwoude
The Netherlands

Ministry of Transport, Public Works and Water Management



Mobiliteitsfonds 2017

- Regeerakkoord 2017: 'Vertrouwen in de toekomst'
- Het Infrastructuurfonds wordt omgevormd tot Mobiliteitsfonds.
- Niet langer modaliteit maar mobiliteit staat centraal.
- Tot 2030 zijn de financiële middelen verdeeld tussen de modaliteiten: wegen, spoorwegen en water.
- Vanaf 2030 nieuwe indeling voor slimme en duurzame mobiliteit.

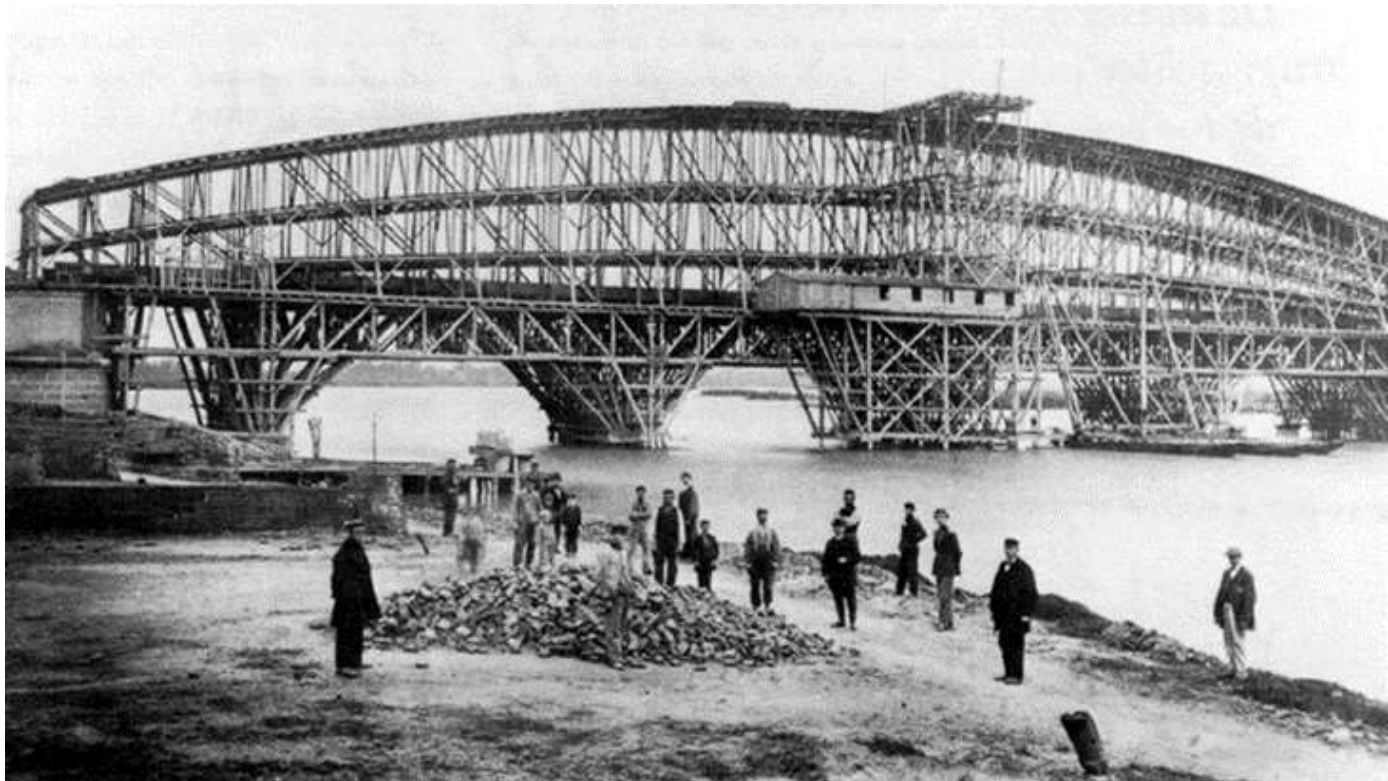
Verkeersfonds 1934

- In 1934 werd het Wegenfonds (uit 1927) omgevormd tot Verkeersfonds
- Alle rijksuitgaven voor spoor- , tram- , water-, lucht- en landwegen werden samengevoegd.
- In 1966 werd het Wegenfonds omgezet naar Rijkswegenfonds.
- SVV-2 introduceerde in 1990 Infrastructuurfonds (vanaf 1994)
- Jaren nul kwam de R in het MIT

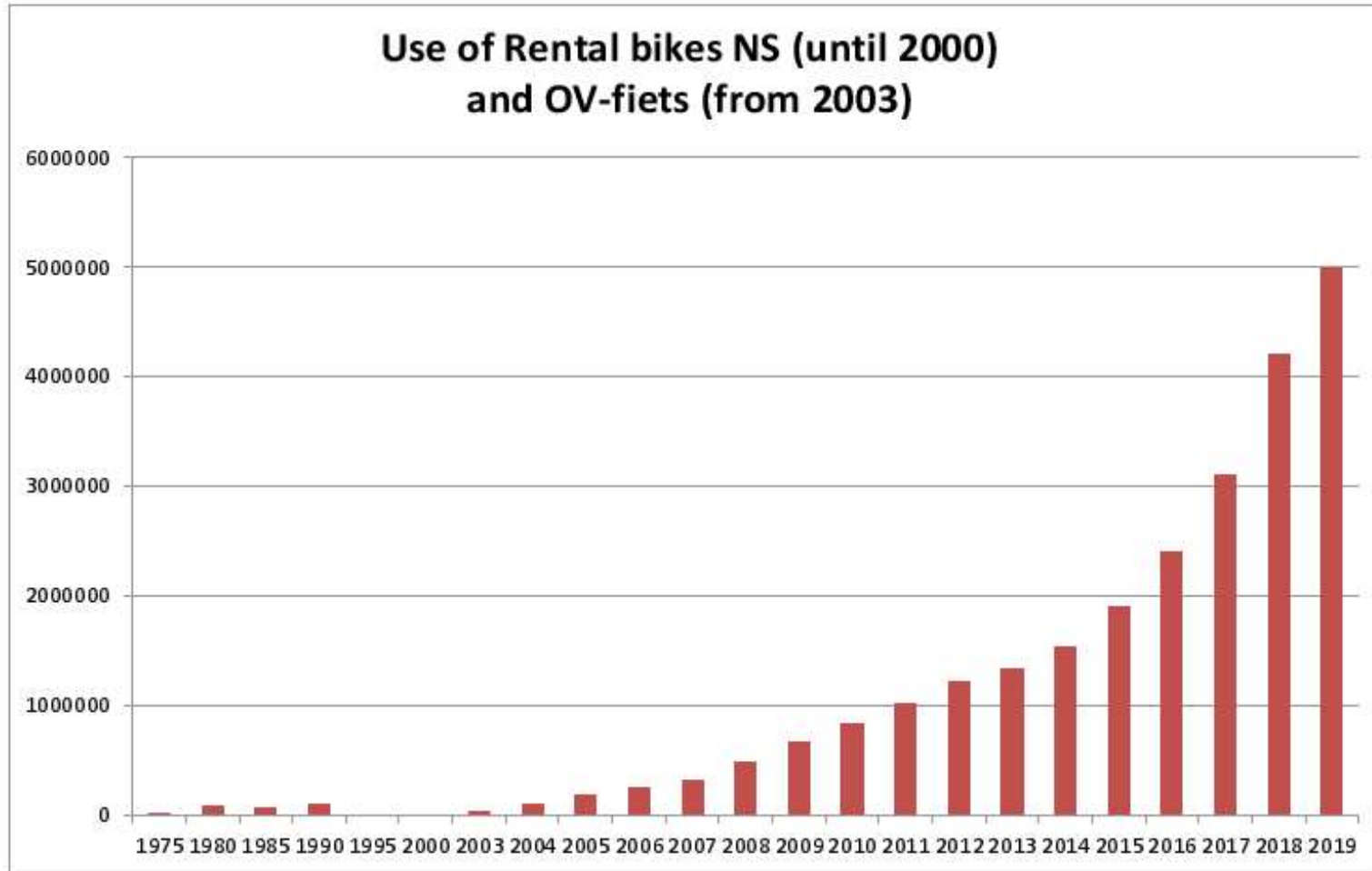
Markt versus overheid, Wie weegt het beste integraal af

Mobiliteit is een volgens economen een consumentengoed maar er zijn veel Marktimperfecties Infrastructuur.

- Schaalvoordelen leiden tot monopolie-vorming
- Ondeelbaarheid
- Hoge transactiekosten
- Hoge investeringen,
- Lange terugverdientijd



OV Fiets



Stallingsbeleid NS stations



Delft 1985



Delft nu

Conclusies

- Integraal denken begint vanuit de reiziger
- Reizigersverenigingen lopen voorop met ontwikkelen verbeteringen
- Hou de schaal overzichtelijk, geen mobiliteitsfonds maar maak per project of thema integrale kosten baten analyse
- Laat baathebbers participeren in financiering en terugverdienen van investeringen.
- Maar reizigers laten omlopen naar de stalling om zoveel mogelijk langs winkeltje te laten lopen is geen goed beleid.